



KESKKONNAAMET

Vastavalt nimekirjale

25.05.2022 nr 6-3/22/7479-6

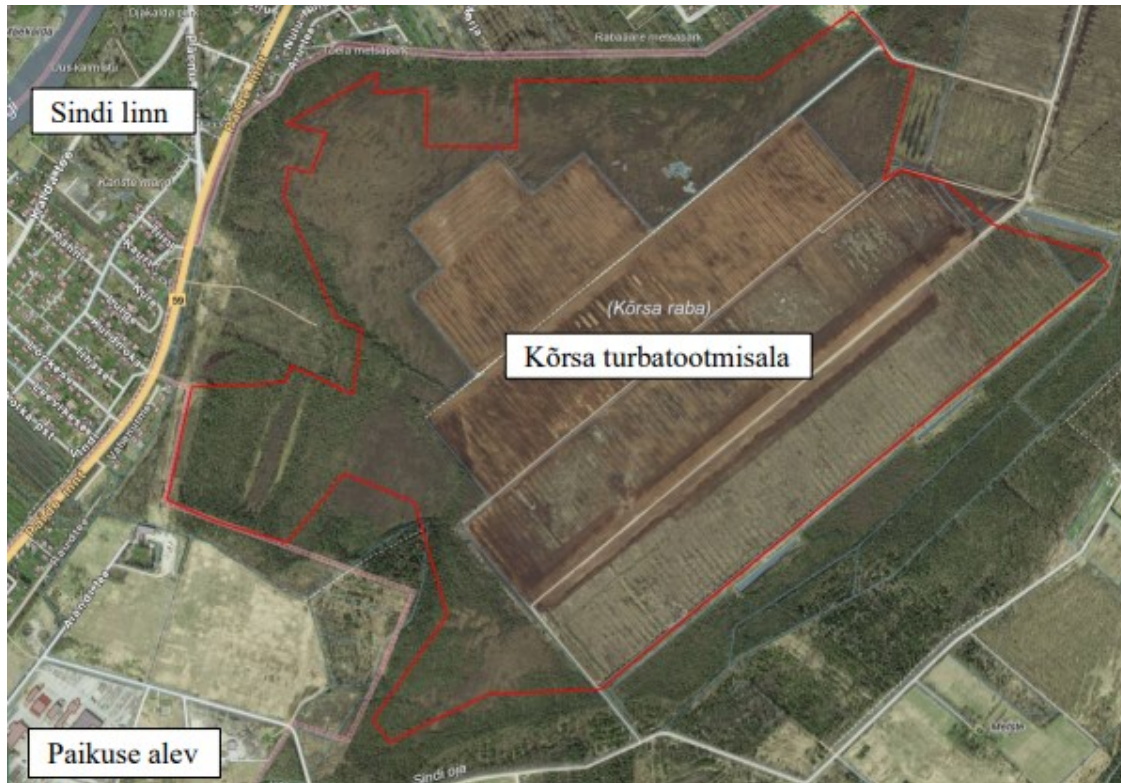
**Kõrsa turbatootmisala laiendamise ja
töötamisega kaasneva keskkonnamõju
hindamise programmi nõuetele vastavaks
tunnistamise teade**

Anname Teile teada, et oleme 24.05.2022 kirjaga nr 6-3/22/7479-5 tunnistanud nõuetele vastavaks Kõrsa turbatootmisala laiendamise ja töötamisega rajamise ja töötamisega kaasneva keskkonnamõju hindamise (KMH) programmi.

KMH programmi ja selle nõuetele vastavaks tunnistamise otsusega on võimalik tutvuda Keskkonnaameti keskkonnateenuste portaalis: <https://eteenus.keskkonnaamet.ee/26840080>. Füüsiliselt paberkandjal dokumente näha soovides palume võtta ühendust otsustaja kontaktisikuga.

Taustainfo:

Kavandatava tegevuse eesmärgiks on Pärnu maakonnas Pärnu linnas Seljametsa külas Kõrsa turbamaardlas (registrikaart nr 0092) Eesti Vabariigile kuuluvatel kinnistutel Kõrsa turbaraba (katastritunnus 56801:005:0160), Taali metskond 5 (katastritunnus 56801:005:0277), Taali metskond 94 (katastritunnus 56801:001:1157), Taali metskond 96 (katastritunnus 56801:001:1159), Kõrsasoo (katastritunnus 56801:001:1364), Taali metskond 95 (katastritunnus 56801:001:1158), Taali metskond 1 (katastritunnus 56801:005:0276) ja Kõrsa (katastritunnus 56801:001:1363) olemasoleva Kõrsa turbatootmisala (katastritunnus 56801:005:0160) laiendamine. Kõigi kinnistute valitseja on Keskkonnaministeerium ja volitatud asutused on Maa-amet või Riigimetsa Majandamise Keskus. Kaevandamise loa taotluse esitamise eesmärk on tagada varasemalt kaevandatud mäeeraldisel ja sellega külgnevatel aladel turbavaru ammendamine ja alade nõuetekohane korrastamine. Vastavalt maavara kaevandamise loa taotlusele on turbatootmisala mäeeraldisel pindala 174,39 ha, koos teenindusmaaga 210,19 ha. Kõrsa mäeeraldisel on hästilagunenud turba kaevandatav varu 77 tuhat t ja vähelagunenud turba varu 261 tuhat t. Maavara kaevandamise maksimaalseks aastamääraks taotletakse 7 tuhat t, maavara kasutusalaadeks on põllumajandus- ja kütteturvas. Taotletava loa kehtivusaeg on 30 aastat.



Kõrsa turbatootmisala (Maa-ameti kaardirakendus, 25.05.2022)

KMH eesmärk on

- anda teavet kavandatava tegevuse ja selle reaalsete alternatiivsete võimalustega kaasneva olulise keskkonnamõju kohta;
- anda teavet kavandatavaks tegevuseks sobivaima lahendusvariandi valikuks, et
 - vältida või vähendada ebasoodsat mõju keskkonnale ning
 - edendada säästvat arengut.

KMH tulemusi kasutatakse keskkonnaloa andmise üle otsustamisel, sh loatingimuste määramisel. Keskkonnamõju hindab KMH juhtekspert või eksperdirühm koos arendajaga.

KMH programm on keskkonnamõju hindamise lähteülesanne, mille otsustaja on tunnistanud nõuetele vastavaks (st piisavaks ja asjakohaseks), et viia läbi keskkonnamõju hindamine. KMH programmi alusel koostab KMH juhtekspert ja eksperdirühm koos arendajaga KMH aruande, mis võtab kokku kavandatava tegevuse ja selle alternatiivsete lahenduste keskkonnamõju hindamise tulemused. KMH aruanne avalikustatakse, st korraldatakse vähemalt 30-päevane avalik väljapanek ja seejärel avalik arutelu. KMH aruande valmides antakse teile teada avaliku väljapaneku toimumisest, mille raames on igaühel õigus tutvuda aruande ja asjakohaste dokumentidega, esitada aruande kohta ettepanekuid, vastuväiteid ja küsimusi ning saada neile vastuseid. Esitatud ettepanekuid, vastuväiteid ja küsimusi analüüsitakse ning asjakohaste märkuste alusel täiendatakse KMH aruannet. Lisateavet KMH protsessi kohta leiab [Keskkonnaameti kodulehelt](#).



Kontaktandmed:

- **Arendaja** on AS Jiffy Products Estonia¹, kontaktisik Karmo Leemet, tel 445 5133, info@jiffy.ee.
- **Otsustaja (keskkonnaloa andja)** on Keskkonnaamet² kontaktisik Karl Markus Wahlberg, tel 5885 7049, info@keskkonnaamet.ee.
- **Keskkonnamõju hindaja** on OÜ Inseneribüroo STEIGER³, juhtekspert Aadu Niidas, tel 668 1013, info@steiger.ee.

Lugupidamisega

(allkirjastatud digitaalselt)
Helen Manguse
juhataja
keskkonnakorralduse büroo

Karl Markus Wahlberg 5885 7049
karl.wahlberg@keskkonnaamet.ee

¹ Papiniidu tn 5a/1 Pärnu linn, Pärnu maakond, 80010 (registrikood 10053049)

² Narva mnt 7a, 15172 Tallinn.

³ Männiku tee 104/5, 11216, Tallinn (registrikood 11206437).